

# HÔTEL MAJESTIC CHÂTELAILLON-PLAGE,

UN HÔTEL DE CHARME POUR UNE DESTINATION DE CHOIX

La station balnéaire **Châtelaillon-Plage** est située aux portes de la Rochelle.

Imaginez une plage de sable fin de 3 kms avec vue sur Fort Boyard, l'île d'Aix et île de Ré. Une petite ville à l'architecture Belle époque préservée à quelques kilomètres de la Rochelle, de Rochefort et des îles voisines... Bienvenue à Châtelaillon-Plage.

Tout a été pensé pour que vous y passiez un séjour inoubliable ; proposant une multitude de divertissements tout au long de l'année (activités, sports, concert, balades...)



## Châtelaillon-Plage et son architecture belle Epoque

Ville de bord de mer, à quelques kilomètres au sud de la Rochelle, la station balnéaire de Châtelaillon-Plage est née à la fin du 19e siècle du goût pour les bains de mer. L'arrivée du chemin de fer fut l'annonce de son développement et l'arrivée de nombreux bourgeois rochelais venant en villégiature. Construction de belles villas, d'un Casino... Châtelaillon-Plage était née. En préservant ces villas « Belle époque », la station a su garder son charme d'antan tout en l'associant à la modernité.

PARIS (5hrs)

TOURS (2,30hrs)

NANTES (2hrs)

LA ROCHELLE  
(10min)

CHATELAILLON -  
PLAGE

ROCHEFORT  
(20min)

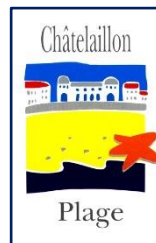
ROYAN (1hr)

BORDEAUX (2hrs)

TOULOUSE (4hrs)

Ile De Ré

Fouras –  
Fort  
Boyard



Futuroscope

Zoo de la  
Palmyre

Aquarium  
de la  
Rochelle

Corderie  
Royale -  
Rochefort

Ile  
D'Oléron

Marais  
Poitevin



# HÔTEL MAJESTIC CHÂTELAILLON-PLAGE,

UN HÔTEL DE CHARME POUR UNE DESTINATION DE CHOIX

## Votre séjour au Majestic Hôtel

### 30 Chambres réparties sur 3 étages

- 11 Chambres Std Doubles
- 6 Chambres Sup' Doubles
- 5 Chambres Sup' Dble/triples
- 4 Chambres twin
- 3 Suites
- 1 Chambre familiale

Idéalement situé au cœur de Châtelailлон-Plage & ses commerces, seulement à 100m de la plage, du casino, et à 10 minutes du sud de La Rochelle, l' **HOTEL MAJESTIC \*\*\*** vous propose 30 chambres confortables.

Le charme d'époque de l'établissement dans une ambiance familiale sera vous faire vivre un séjour inoubliable au cœur de cette station balnéaire.

Un Hôtel de choix pour un séjour de groupe idéal.

Tarifs 2021/2022 à titre indicatif, hors commission agence

Tarifs (€) à partir de 20 pax	15/04 au 30/06 xxx	15/01 au 15/04
Prix par personne	01/09 au 15/10	15/10 au 15/12
1/2 double Std en b&b	60	45
Sup single	30	25
Sup triple	35	25
Supplément Diner ou Déjeuner	25	25
Journée Séminaire	45	45

Taxe de séjour: 1,65€ par personne et par nuit  
Maximum 24 clés - 2 jours minimum

WIFI Gratuit

Petit déjeuner

Restaurant

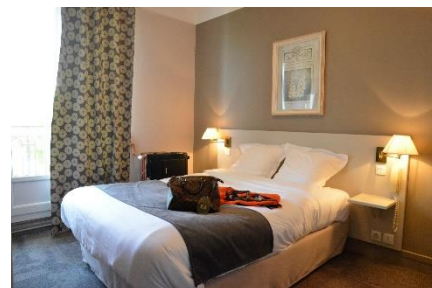
Bar

TV / Canal+

Pas de PMR

Salle de réunion

Parking à 200m



### Pour nous contacter

[majestic.chatelaillon@wanadoo.fr](mailto:majestic.chatelaillon@wanadoo.fr)  
[www.majestic-chatelaillon.com](http://www.majestic-chatelaillon.com)  
 Tél 05 46 56 20 53  
 Place Saint Marsault • 17340  
 Châtelailлон-Plage • France



# SALLE DE RÉUNION



# Salle Déjeuner-Diner Groupes





# VINO BAR RESTAURANT



## INFORMATIONS UTILES & CONDITIONS GÉNÉRALES DE VENTE

### **Informations importantes :**

- Le parking pour l'autocar de situe à 200m de l'hotel, sur un parking public (arrêt/dépose possible face à l'hôtel)
- L'hôtel ne dispose pas d'ascenseur ou chambre PMR.

- L'hôtel est réparti sur 3 étages et dispose de l'inventaire suivant:

11 Chambres ( chambre double standard (lit de 140cm)

14 Chambre double supérieures

(dont 8 disposent d'un lit BZ d'appoint (80cm))

4 TWIN (chambre à 2 lits x80cm

1 Quadruple 1 lit (160cm) et 2 lit BZ d'appoint (80cm)

Inventaire & allocation finale selon disponibilité à la confirmation, avec un maximum de 24 cles pour chaque groupe

- Salle de réunion: nous disposons d'une salle pouvant accueillir au maximum 30 personnes (style théâtre)
- Repas de groupe: nous pouvons accueillir un groupe de 40 personnes maximum.

**Les prix indiqués s'entendent toutes taxes et services compris.**

**Les prix indiqués ne sont pas commissionables**

### **LES CONDITIONS GENERALES DE VENTE**

- Gratuités: 1 personne gratuite pour 20 personnes payantes

**Réservation :** La réservation devient effective à réception d'un acompte d'un montant égal à 30% du coût global de votre séjour, le solde sera à régler à réception de facture ((50% : minimum 21 jours avant la date d'arrivée du groupe, 20% : minimum 48 heures avant l'arrivée du groupe)

### **Frais d'annulation / no show :**

-Annulation sans frais à J-35 sous réserve de l'accord préalable de l'hôtelier.

-Annulation entre 35 et 16 jours avant l'arrivée du groupe : le montant des arrhes ne sera pas restitué.

-Annulation à moins de 15 jours avant l'arrivée du groupe : 60% du montant des prestations sera facturé.

-Annulation à moins de 24 heures avant l'arrivée du groupe ou no-show : les prestations seront facturées à 100%.

**Teambuilding:** <https://www.autreman.com/teambuilding/team-building-la-rochelle/>

**Casino:** Le casino de chatelaillon se situe à 300m de l'hotel, par contre nous n'avons pas d'accord particulier avec le Casino (<https://www.joa.fr/casinos/chatelaillon>)